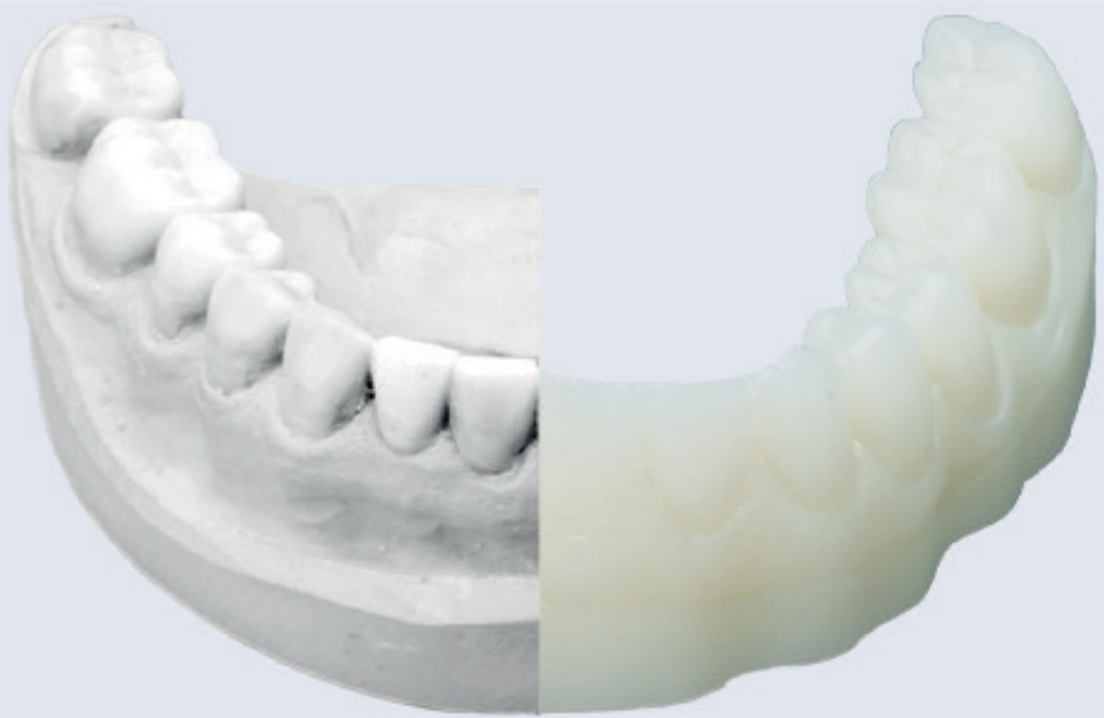




# Catalogus

Diagnostiek



# Diagnostiek

Dagelijks neemt u als tandarts beslissingen over het behandelplan van vele patiënten. Een juiste diagnose is hiervoor van essentieel belang. Tegenwoordig zijn er steeds meer producten en diensten mogelijk die uw diagnose ondersteunen en u een beeld kunnen geven van de optimale behandeling en de te kiezen materialen. Voordeel hiervan is ook dat u de steeds mondiger en veeleisender patiënt op voorhand kunt laten zien welk resultaat u voor ogen heeft. Bij Elysee Dental is het mogelijk om dit via een analoge manier te doen middels een wax-up of via ElyseeView en Elysee Smile Design; twee digitale, diagnostische oplossingen. Deze plannings kunnen bij de patiënt in de mond gepast worden door middel van een aantal opties zoals genoemd op pagina 7.

## Analoge wax-up

Onze analoge wax-up geeft u een tastbare manier om efficiënt met de patiënt te kunnen communiceren en op een voorspelbare wijze het behandeltraject in te gaan. Deze mate van voorspelbaarheid zorgt voor een effectieve samenwerking met ons laboratorium. Vormgeving, (herstellen van) occlusie en functie en eventuele aandachtspunten kunnen hiermee gemakkelijk gecoördineerd aangegeven worden.

### Voordelen

De analoge wax-up is, indien noodzakelijk, zelf iets aan te passen en de functionele opwas kan worden gemaakt in een articulator eventueel met gebruik van een facebow.



## Forma® Cad/Cam pasbrug/-kroon

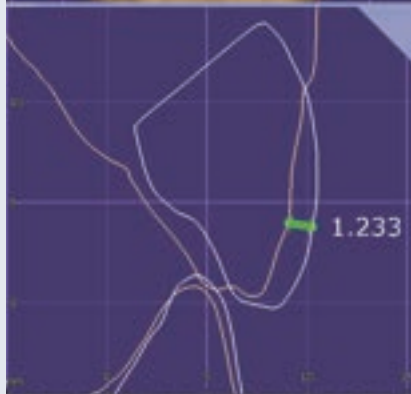
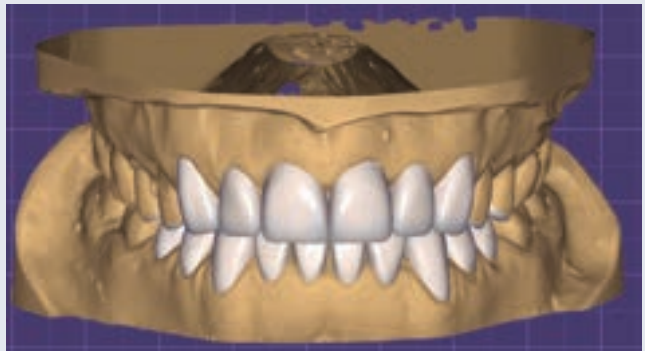
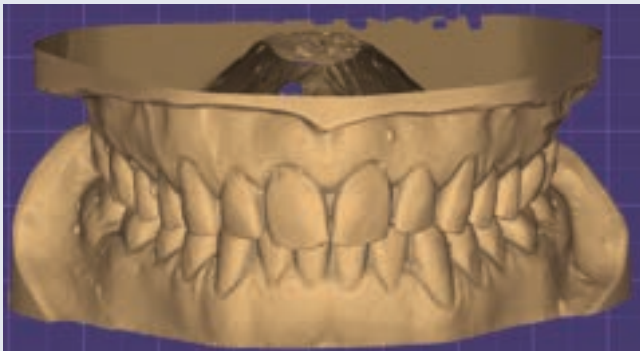
Een Forma® Cad/Cam pasbrug/-kroon is een digitaal ontworpen en digitaal geproduceerde pasbrug/-kroon. Op basis van uw afdruk (digitaal of analoog) wordt een vol-anatomische kroon of brug ontworpen. Dit ontwerp wordt vervolgens digitaal geprint in een transparante kunststof.

### Voordelen

Met deze pasbrug/-kroon kunt u zowel de randaansluiting, als de occlusie en de articulatie in de mond beoordelen. Ziet u dat er aanpassingen gedaan moeten worden dan kunt u deze inslijpen en/of aanduiden op het kunststof. De pasbrug/-kroon wordt vervolgens opnieuw gescand en het ontwerp wordt aangepast. Op basis van dit nieuwe ontwerp wordt het werkstuk vervaardigd en geleverd.

Daarnaast is het niet meer nodig om een pas onder structuur of een pas-Bisquit te maken. Per kroon of brug (ongeacht het aantal elementen) zijn de kosten van deze Forma® Cad/Cam pasbrug/-kroon € 25,-.





# Elysee Smile Design

## ElyseeView

Niet elke situatie en/of patiënt geeft de mogelijkheid om een uitgebreide ESD-analyse te doen. Met ElyseeView biedt Elysee Dental u een digitale diagnostische wax-up die de voordelen van digitaal werken combineert met een scherpe prijs.

## Werkwijze

U maakt analoge of digitale afdrukken bij de patiënt. Bij de opdracht geeft u vervolgens aan voor hoeveel elementen een digitale set up gemaakt moet worden en wat de esthetische wensen zijn van de patiënt. Na een week ontvangt u een STI-ontwerp via de mail. Na akkoord van het ontwerp kunnen wij het model printen en kunnen wij een putty-mal maken. Deze putty-mal kunt u met kunsthars in de mond plaatsen. Uw patiënt ziet nu het eindresultaat van de behandeling die hij/zij kan ondergaan. Door deze set-up kunt u ook met speciale boren prepareren om zo to een minimaal invasieve preparatie te komen.

## Elysee Smile Design

Met het Elysee Smile Design (ESD) wordt op basis van een gezichtsanalyse en de gulden snede een ideaal ontwerp gemaakt. Dit is een unieke mogelijkheid om uw patiënt op een visuele wijze een voorbeeld te geven van het eindresultaat van de behandeling. U kunt ESD eveneens gebruiken om een multidisciplinaire aanpak binnen de praktijk te bespreken.

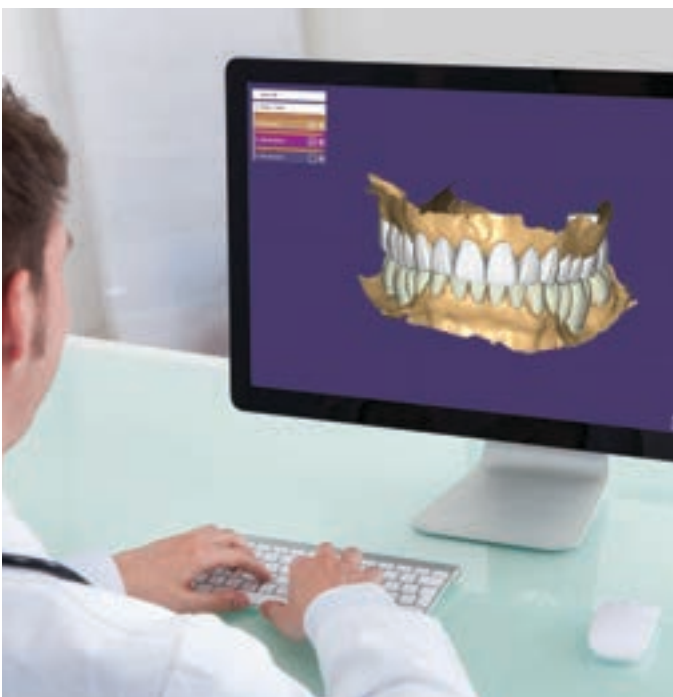
## Werkwijze

U stuurt de analoge of digitale afdruk naar Elysee Dental. Op de opdrachtbon geeft u aan of het om de boven of onderkaak gaat of beide en het gewenste esthetische eindresultaat. De foto's van de patiënt stuurt u via de mail naar [foto@elysee-dental.nl](mailto:foto@elysee-dental.nl).

## Behandeltraject voor de patiënt

U maakt een digitale of analoge afdruk van het gebit. Vervolgens maakt u een drietal foto's volgens het eenvoudige fotoprotocol van Elysee Dental (staat ook uitgebreid omschreven in de gebruiksaanwijzing). Wanneer wij uw afdruk hebben ontvangen, sturen wij binnen enkele dagen een ESD-ontwerp naar u toe. U kunt het ontwerp bekijken en daar waar nodig wijzigingen laten aanbrengen.

Na akkoord van het ontwerp gaan wij het model printen en maken wij een putty-mal. Deze putty-mal kunt u met kunsthars in de mond plaatsen. Uw patiënt ziet nu het esthetische eindresultaat van de behandeling die hij/zij kan ondergaan. Met dit visueel ontwerp zal het volhouden van, vooral langdurige, behandelingen gemakkelijker te accepteren zijn.





## Extra opties



### Putty-mal

Putty-mal bestaande uit light en heavy body langs de cervix afgewerkt voor een nauwkeurige overbrenging van de set up in de mond.



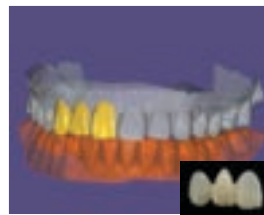
### Dieptrekmal/Sandwich Tray

Om optisch goed waar te kunnen nemen of het materiaal op zijn plek komt of bij gebruik van licht uithardend materiaal.



### Smile2try

Hierbij kan een casus, waarbij additief gewerkt wordt en er een beetverhoging is gepland, getest worden of de esthetiek, maar ook zeker de nieuwe beethoogte door de patiënt wordt geaccepteerd.



### cadTransitional (eggshell)

Hierbij wordt op basis van de afdruk een minimale digitale preparatie gemaakt en op basis van het ontwerp een restauratie gefreesd uit PMMA die in de mond als tijdelijke voorziening wordt geplaatst.

## Kosten

	Prijs	
<b>Analoge wax-up</b>		
1 - 4 elementen	€ 39,08	
5 - 8 elementen	€ 77,00	
9 - 14 elementen	€ 93,87	
<b>Forma® Cad/Cam pasbrug/-kroon</b>	€ 29,00	
<b>Forma® Cad/Cam pasbrug/-kroon op implantaten</b>	€ 35,00	
<b>ElyseeView</b>	<b>excl. geprint model</b>	<b>incl. geprint model</b>
1 - 8 elementen	€ 59,00	€ 79,00
9 - 14 elementen	€ 69,00	€ 89,00
<b>Extra opties ElyseeView:</b>		
Digitaliseren van een model/afdruk	€ 15,26	
Putty-mal	€ 21,34	
Dieptrekmal (analoog)	€ 21,34	
Sandwich Tray	€ 50,62	
Transfer matrix: Smile2Try	€ 49,00 per kaak	
Forma® CAD/CAM tijdelijke kroon/brugdeel (eggshell)	€ 39,00 per element	
<b>Elysee Smile Design</b>		
1 of 2 kaken <i>(inclusief putty-mal en sandwich tray)</i>	€ 199,00	
<b>Extra opties Elysee Smile Design:</b>		
Transfer matrix: Smile2Try	€ 49,00 per kaak	
Forma® CAD/CAM tijdelijke kroon/brugdeel (eggshell)	€ 39,00 per element	

