



FORMA® DIGITEK

De betaalbare kwaliteit voor uw
implantaatstructuren

WAT IS FORMA® DIGITEK?

Het Digitek freescentrum van Modern Dental fabriceert onze implantaatoplossing volgens de laatste technologieën en service naar tandartsen wereldwijd. De ingenieurs die hier werken hebben de afgelopen jaren hun kennis van de verschillende implantaatsystemen uitgebreid met geavanceerde technieken en mogelijkheden.

Met het productaanbod van Forma® Digitek bieden wij u de mogelijkheid om, voor alle gangbare implantaatsystemen, een volledig proces van abutment tot suprastructuur te bieden, wat geheel in eigen beheer plaatsvindt. Het proces is bovendien snel, biedt de zelfde kwaliteit als de bekende implantaatleveranciers en is prijstechnisch zeer interessant.

WELK VOORDEEL BIEDT HET WERKEN MET INDIVIDUEEL ABUTMENT TEN OPZICHTE VAN STOCK ABUTMENTS?

Door met individueel voor de patiënt vervaardigde componenten te werken, ontstaat een optimale verhouding tussen functie en esthetiek. Tijdens de processen wordt zoveel mogelijk uitgegaan van het gewenste uiteindelijke resultaat. Door gebruik te maken van backward planning ontstaat een optimale uitgangspositie.

KWALITEIT

De implementatie en navolging van het QMS kwaliteitsmanagementsysteem is een belangrijk onderdeel van ons proces om wereldwijd volgens de wettelijke eisen aan alle landen te kunnen leveren. Een Forma® Digitek product is altijd voorzien van een Medical Device QMS inclusief ISO 13485:2012 en ISO 9001:2008. Hiermee wordt de kwaliteit, van het voor u geproduceerde product, 100 procent gegarandeerd.

Forma® Digitek producten worden geproduceerd door hoge-precisie industriële kwaliteit freesmachines. Elk product volgt een nauwkeurig kwaliteitsproces, waarbij nauwkeurige meetapparatuur wordt gebruikt om een optimale kwaliteit te leveren.

PRIJSVOORBEELDEN

	Prijs
Implantaat kroon MonoZir Verschroefd, titanium basis	€ 243,00
Implantaat kroon Forma® Verschroefd, titanium basis	€ 313,00
Forma® MTX Abutment Verschroefd, titanium basis	€ 585,00
Implantaat kroon e-Max ZirPress Verschroefd, titanium basis	€ 554,00
Implantaat brugdeel Forma® Verschroefd, CAD/CAM abutment titanium	€ 1.116,00
Implantaat prothese op Forma® standaard gefreesde steg Inclusief individuele lepel, beetplaat en CNC gefreesde steg titanium basis op 2 implantaten	€ 1.200,00

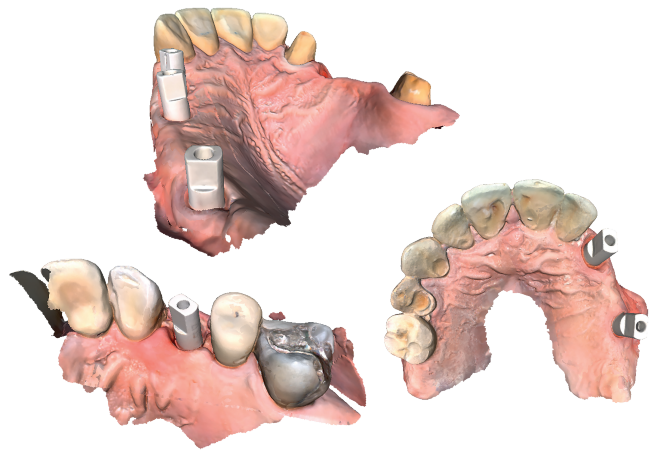
HET AANLEVEREN VAN DE AFDRUKKEN

De afdrukken voor het vervaardigen van een werkstuk Forma® Digitek kunnen zowel analoog als digitaal aangeleverd worden. Voor de analoge aanlevering stuurt u de modellen zoals gebruikelijk met de koerier naar ons toe. Voor de digitale aanlevering stuurt u de files via de connecties van uw scanner naar Elysee. Hiervoor is het niet noodzakelijk dat u de scanner van Elysee, de Medit I500 of 3shape scanner heeft. Wij hebben connecties met alle gangbare scansystemen en kunnen de files probleemloos ontvangen.

ANALOG AANLEVEREN



DIGITAAL AANLEVEREN



HET GEBRUIK VAN SCANBODIES

Implantaten kunnen met behulp van scanbodies nauwkeurig worden gescand. Om de nauwkeurigheid van onze eigen Forma® abutments en Digitek suprastructuren te garanderen maakt u bij voorkeur gebruik van DESS intra orale scanbodies. Deze scanbodies kunt u bij ons bestellen. Ze zijn vervaardigd uit titanium en kunnen met de hand worden vastgedraaid. Hierdoor is er ook geen schroefgat aanwezig wat ook het scannen ten goede komt. Wanneer u echter een origineel abutment of suprastructuur wenst zal u ook gebruik moeten maken van de bijhorende originele scanbody.*

* Voor alle mogelijke connecties verwijzen wij u graag naar onze website: www.elysee-dental.nl (downloads) voor de uitgebreide brochure Forma® scanbodies.

DESS INTRAORALE SCANBODIES:

We hebben gemerkt dat de opening van het schroefkanaal bovenaan een van de belangrijkste tekortkomingen was van de meeste scanabutments. Deze opening zorgde voor vervorming van de scandata.

Bij het nieuwste type scanbodies van DESS zorgt een schroef, die de volledige lengte van het scanabutment beslaat, ervoor dat dit probleem opgelost is. Ondanks de kleine afmetingen kan deze toolless scanbody in de mond worden geplaatst zonder hulpmiddelen. Dankzij het titanium materiaal dat in de intraorale scanabutments wordt gebruikt, zijn Rx-controles mogelijk. Het titanium alsook de Zr-nitride coating zorgen voor een hogere resistentie bij het herhaaldelijk steriliseren en het gebruik in het algemeen.

GEEN SCHROEF OPENING

geen vervorming op scan

ORIËNTATIE OP HOGERE POSITIE

(Maximale zichtbaarheid)

VERVAARDIGD IN TITANIUM

(Uiterst duurzaam)

Titanium kan verschillende keren gebruikt worden met verwijderbare schroef en top waardoor het veelvuldig autoclaveerbaar is.

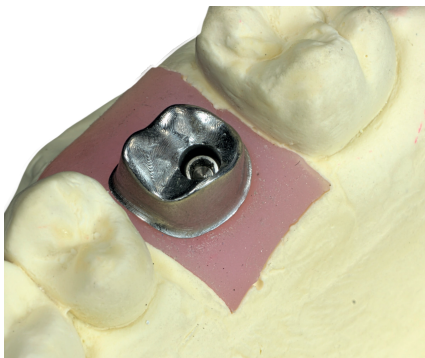


Voor die situaties waarin handmatig aandraaien ingewikkeld is, hebben we de adapter voor de torquesleutel.



PRODUCTEN

Het productfolio van Forma® Digitek bevat op dit moment onderstaande producten. Dagelijks worden er nog onderzoeken en testen gedaan om het productfolio uit te breiden met oplossingen die het werk voor u als tandarts/implantoloog eenvoudiger, efficiënter en overzichtelijker maken.



INDIVIDUEEL VERSUS STANDAARD ABUTMENT

Implantaten worden geplaatst aan de hand van de anatomie en botkwaliteit van de kaak. Daarbij is het biotype en de stand van de buurelementen en antagogenisten bepalend voor de vormgeving van de abutments. Dit betekent over het algemeen dat alleen met individueel gevormde abutments het optimale resultaat wordt behaald.

Met Forma® Digitek titanium abutments wordt met al deze factoren rekening gehouden, waardoor restauraties eenvoudiger en duurzaam geplaatst kunnen worden. De variaties aan verschillende restauratiematerialen geven u daarbij als behandelaar een grote mate van vrijheid bij het plaatsen van implantaten in moeilijke situaties.



Alle abutments worden inclusief een nieuwe abutmentschroef geleverd die een titanium nitride coating heeft. Tijdens de verwerking in het laboratorium wordt een zogenaamde laboratoriumschroef gebruikt. Deze wordt meegeleverd zodat u eventueel het abutment op het model kunt schroeven. Voor de behandeling van de patiënt gebruikt u de nieuwe abutmentschroef die daardoor maar eenmalig getorqued hoeft te worden. De schroef is compatibel met de schroevendraaier van het betreffende implantaatsysteem.

DE VERSCHILLENDE DIGITEK ABUTMENT OPLOSSINGEN



TITANIUM ABUTMENT

Onze volledig CAD-Cam vervaardigde Forma® titanium abutments zorgen voor een individuele en duurzame oplossing. De aantrekkelijk geprijsde abutments zijn geschikt als basis voor solitaire kronen en brugconstructies die verschroefd of gecementeerd geplaatst kunnen worden.



TITANIUM ABUTMENT GEANODISEERD

Voor restauraties in de esthetische zone waar de sterkte van een titanium abutment gewenst is leveren wij ons geanodiseerde Forma® titanium abutment. Hiermee is minder kans op het verkleuren van de gingiva en tevens heeft de kleur een positief effect op de daarop geplaatste keramische restauratie.



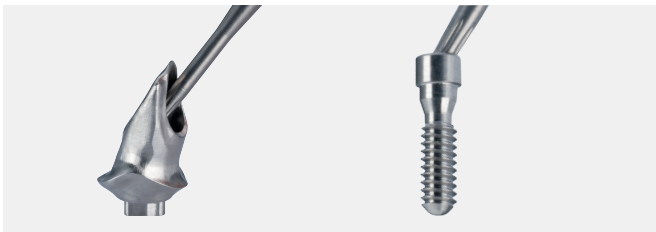
TITANIUM HYBRIDE ABUTMENT

Een Forma® hybride abutment biedt de voordelen van subgingivaal zirconiumoxide met de duurzaamheid van een titanium connectie in het implantaat en met de schroef waarmee de restauratie wordt geplaatst.



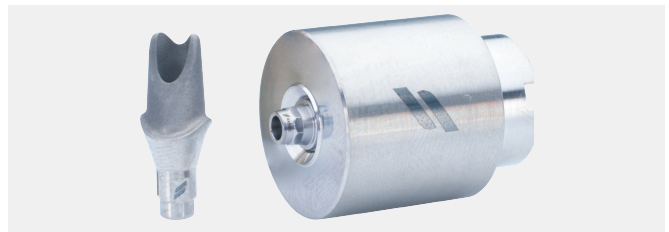
TITANIUM HYBRIDE DUAL HUE

Door het kleuren van zowel het titanium deel waarop het zirconiumoxide deel wordt verlijmd en het inkleuren van het zirconiumoxide deel met roze voor het subgingivale deel en tandkleur voor het gedeelte waar de kroon op komt ontstaat de perfecte basis voor het vervaardigen van een zeer esthetische restauratie.



MTX ANGULATED SCREW CHANNEL

Het Forma® Multi Axial Abutment (MTX) is een abutment dat geleverd wordt met een hexalobulaire schroefendraaier welke het mogelijk maakt om de schroefopening tot een hoek van vijftig graden te corrigeren. Deze oplossing biedt restauratieve flexibiliteit zonder in te leveren op de esthetiek. Deze techniek kan ook dorsaal worden ingezet bij een patiënt met een beperkte mondopening.



ORIGINELE CONNECTIE (STRAUMANN EN MIS)

De Forma® originele connectie abutments worden gefreesd uit een blok titanium waarbij de connectie is voorgefreesd door de desbetreffende fabrikant. Elysee Dental freest hierna het door ons ontworpen abutment-deel. Hierdoor ontstaat "the best of both worlds" een individueel abutment in ons proces met de garantie van "origineel op origineel".

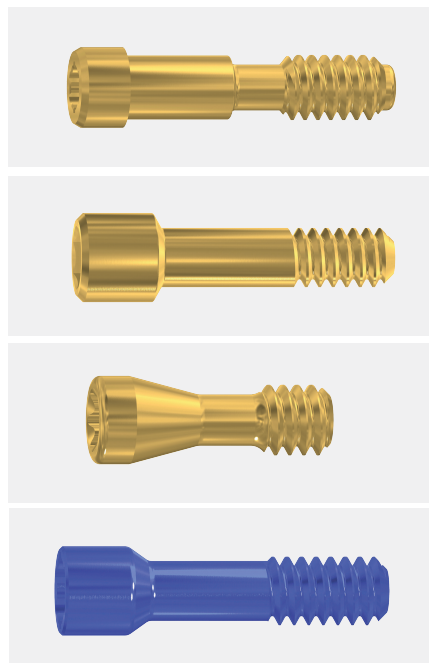
TIN COATED SCREWS

Het met titanium nitride coaten van een schroef is de nieuwe standaard bij alle prothetische Forma® schroeven. Het werken met Digitek schroeven geeft u als behandelaar een aantal voordelen:

Iedere schroef is qua vorm, van zowel het schroefdraad als de connectie in het abutment, identiek aan de originele schroeven van het implantaat waarop wordt gewerkt. Dit betekent dat als er in de toekomst een schroef moet worden vervangen dit perfect gedaan kan worden met een originele schroef. Komt een patiënt bij een andere tandarts door bijvoorbeeld een spoeddienst of verhuizing, dan geeft dit nooit problemen.

Er is een titanium nitride coating aangebracht waardoor de schroeven veel minder makkelijk los kunnen komen (zie onderzoek Adv Prosthodont. 2009 Jul; 1(2): 102-106)

Bij alle nieuwe Digitek werkstukken worden zogenaamde "Lab schroeven", die een blauwe kleur hebben, gebruikt. Deze schroeven zorgen ervoor dat de klinische schroeven, zonder dat ze eerder belast zijn of de titanium nitride coating er af kan slijten, gebruikt worden bij het definitief plaatsen van de restauratie.

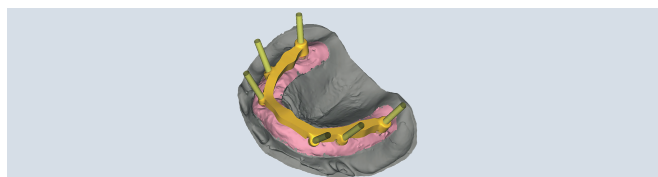


HET PRODUCTIEPROCES



1. ONTWERPFASE

Door onze schaal grootte hebben wij per scannertype een volledig team van medewerkers die gespecialiseerd zijn in het maken van bepaalde typen werkstukken.



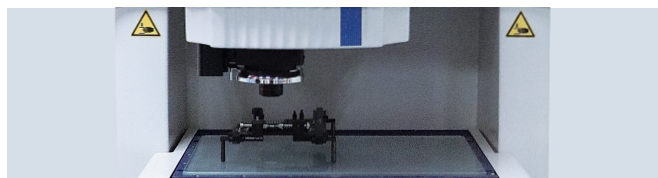
2. SOFTWARE

Ondanks het feit dat de meeste fabrikanten claimen 'open' systemen te hebben, blijkt in de praktijk dat niet alle oplossingen mogelijk zijn zonder in het bezit te zijn van de juiste software. Wij beschikken over de softwarepakketten van bijna alle implantaatfabrikanten.



3. PRODUCEREN

Wij beschikken over dezelfde hoogwaardige freesmachines die ook gebruikt worden door de bekende implantaatmerken voor het frezen van onze suprastructuren.



4. CONTROLE EN INSPECTIE

Geleid door ons eigen wetenschappelijk onderzoek en door de feedback van klanten, verbeteren wij continue ons productontwerp. Oppervlakken zijn nu nog strakker met de laagste toleranties voor een hoog kwalitatief eindresultaat.

VERPAKKING EN VERZENDING

Voordat uw werkstuk ons freescentrum verlaat verloopt het een uitgebreide procedure voor het schoonmaken en verzendklaar maken van uw casus. Het is wetenschappelijk aangetoond* dat een juiste reinigingsprocedure van invloed kan zijn op het minimaliseren van peri implantitis en daardoor botresorptie.

VERPAKKING LABSCHROEF

Alle laboratoriumschroeven worden afzonderlijk verpakt.

Een transparante sticker met "Lab Screw" wordt aan de openingszijde van het zakje geplaatst om eraan te herinneren dat deze niet klinisch gebruikt kan worden.

Op de verpakking van het werkstuk is een sticker met het opschrift "consumable lab screw is in the box".



WORKFLOW VAN HET REINIGEN VAN ONZE FORMA® DIGITEK PRODUCTEN

STAP 1:	Spoelen
STAP 2:	Borstelen onder stromend water
STAP 3:	Afstomen
STAP 4:	Desinfectie vloeistof (ultrasoon)
STAP 5:	Afspoelen met gedistilleerd water
STAP 6:	Desinfectie vloeistof zonder ultrasoon
STAP 7:	Afspoelen met gedistilleerd water
STAP 8:	Drogen door middel van medische perslucht en hete lucht
STAP 9:	Verpakking wordt voorzien met een sticker 'Decontaminated'

*Plasma of Argon Cleaning Treatment on Implant Abutments in Periodontally Healthy Patients: Six Years Postloading Results of a Randomized Controlled Trial. <https://www.ncbi.nlm.nih.gov/pubmed/28817132>

KWALITEIT

Het productieproces en de garantie is iets waar veel behandelaars zich zorgen over maken. Tenslotte hoor je met regelmaat van de grote implantaatfirma's dat de garantie vervalt indien je met niet originele onderdelen werkt. Indien voor het frezen van abutments inferieure freesmachines worden gebruikt is deze zorg terecht. In onze productie wordt gebruikt gemaakt van industriële hoogwaardige freesmachines die een interne resolutie van controle minder dan 1 nanometer hebben.

Door een geïntegreerde laser, die gebruikt wordt als meetinstrument wordt zelfs de slijtage van instrumenten gecontroleerd. Het proces en de garantie van onze Digitek producten is dan ook als volgt gewaarborgd: Wij werken alleen met materialen die CE goedgekeurd zijn.

Het productieproces is ISO 9001/ISO 13485 gecertificeerd

GARANTIE

Het productieproces en de garantie is iets waar veel behandelaars zich terecht zorgen over maken. Tenslotte hoor je met regelmaat van de grote implantaatfirma's dat de garantie vervalt indien je met niet originele onderdelen werkt. Het proces en de garantie van onze Digitek producten is als volgt gewaarborgd:

- Wij werken alleen met materialen die CE goedgekeurd zijn
- Het productieproces is ISO 9001/ISO 13485 gecertificeerd
- U heeft 10 jaar garantie op CAD/CAM abutments die gemaakt zijn van titanium, anodized titanium en Chroomcobalt
- Wij geven vijf jaar garantie op producten die gedeeltelijk hybride vervaardigd zijn, of volledig CAD/CAM gemaakt zijn van Zirkoniumoxide alsook op steg constructies.
- Indien er problemen bij een implantaat ontstaan door een digitek product doen wij de garantie-onderhandelingen met de implantaatleverancier en zorgen wij voor vervanging

bsi.  By Royal Charter

Certificate of Registration

QUALITY MANAGEMENT SYSTEM - ISO 13485:2016

This is to certify that: Digitek Dental Solutions Limited
Unit B, C & D, Flat D, 6/F
Dragon Industrial Building
93 King Lam Street
Cheung Sha Wan
Kowloon
Hong Kong

Holds Certificate No: **MD 642877**

and operates a Quality Management System which complies with the requirements of ISO 13485:2016 for the following scope:

The manufacture and distribution of implant frameworks and dental abutments.

For and on behalf of BSI: 
Stewart Brain, Head of Compliance & Risk - Medical Devices

Original Registration Date: 2017-02-14 Effective Date: 2017-02-14
Latest Revision Date: 2019-02-26 Expiry Date: 2020-02-13

Page: 1 of 1

...making excellence a habit™

This certificate was issued electronically and remains the property of BSI and is bound by the conditions of contract.
An electronic certificate can be authenticated online.
Printed copies can be validated at www.bsi-global.com/ClearDirectory or telephone (852) 3149 3300.
Further clarifications regarding the scope of this certificate and the applicability of ISO 13485:2016 requirements may be obtained by consulting the organisation.
This certificate is valid only if provided original copies are in complete set.

Information and Contact: BSI, Kitemark Court, Davy Avenue, Knowlhill, Milton Keynes MK5 8PP; Tel: +44 345 080 9000
BSI Assurance UK Limited, registered in England under number 7905321 at 389 Chiswick High Road, London W4 4AL, UK.
A Member of the BSI Group of Companies.

