

All-on  
Implant solutions



All-on  
Implant solutions

New scan strategy for All-On-X with CAPS

CAPS  
SYSTEM

 ELYSEEDENTAL  
Modern Dental Group

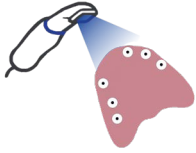


# RAYFace

A new level of efficiency, precision and comfort to the treatment process, providing patients and dental professionals with a life-changing experience.

# ALL-ON-X

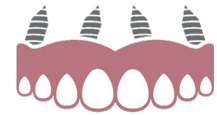
## Afspraken



**1E AFSPRAAK**  
DIGITALE AFDRUK



**2E AFSPRAAK**  
TRY-IN



**3E AFSPRAAK**  
PLAATSEN  
DEFINITIEVE BRUG

### HET DIGITALE SCANPROCES

Onderstaand voorbeeld toont de verschillende scan stappen die genomen worden bij de eerste afspraak:

#### 1 BASIS SCANS

- Bovenkaak
  - a.** In het geval van bestaande prothesen: 360° scan (extraoraal) van de prothese met afdruk-materiaal.
  - b.** In het geval van verschroefbare tijdelijke brug; intraorale scan van brug in situ\*.
- Onderkaak (antagonist)
- Beetregistratie

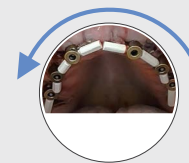
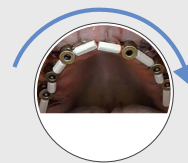


#### 2 TANDLOZE BOVENKAAK

Scan de tandenloze kaak om informatie over het tandvlees te winnen. Zorg ervoor dat ook de Multi-Units vastgelegd worden.



#### 3 PLAATS HET CAPS SYSTEEM EN MAAK EEN INTRA-ORALE SCAN



# ALL-ON-X PRODUCT PORTFOLIO:

## 2 Unieke Oplossingen

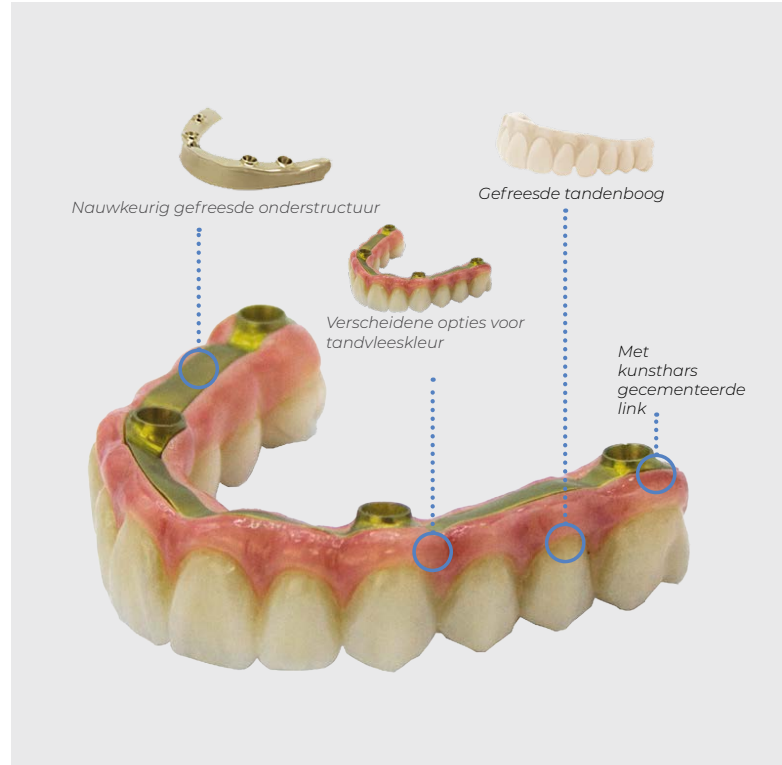
### 1. ALL-ON-X FIXED

Enkel op Multi-Unit niveau

Eén universeel onderstructuur, digitaal ontworpen met verscheidene restauratieve oplossingen. De All-On-X Fixed combineert esthetische materialen met uiterst nauwkeurig gefreesd titanium, speciaal ontworpen om gemakkelijk uit te wisselen.

Het All-On-X Fixed ontwerp is opgebouwd uit een profiel met afgemeten dimensies. Dit laat ruimte voor individualisatie van de tanden en zorgt voor meer volume en sterkte van de tandenboog overlay. Tegelijkertijd wordt wel de stevigheid van een nauwkeurig gefreesd titanium frame behouden. De interne titanium onderstructuur maakt het mogelijk om implantaatrestauraties te plaatsen, ongeacht de hoek en subgingivale diepte, zonder dat hier korte Ti-bases of gepersonaliseerde abutments aan te pas komen. Dit profiel zorgt ook voor een zeer gladde en homogene pontic en diepdruckontwerp.

Mogelijk overlay materiaal voor de tandenboog: Zirconia, kunststof, composiet. Alle multi-layered.

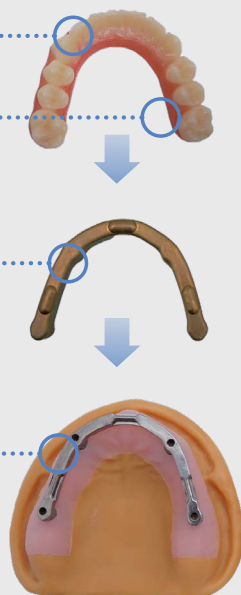


Gefreesde gebitsoverlay

Verscheidene opties voor roze tandvlees

Nauwkeurig gefreesde Suprastructuur

Nauwkeurig gefreesde steg



### 2. ALL-ON-X REMOVABLE OP STEG

Enkel op Multi-Unit niveau

De All-On-X Removable, op steg vervaardigde oplossing biedt een nieuwe combinatie tussen een nauwkeurig gefreesde prothese en de geavanceerde All-On-X esthetische overlays. Deze combinatie is duurzamer dan conventionele overkappingsprothesen, dankzij een behoorlijke toename in stevigheid en slijtvastheid.

Deze uitneembare brug voelt aan als een vaste oplossing, maar is eenvoudiger te reinigen, wat de orale hygiëne ten goede komt.

Mogelijk overlay materiaal voor de tandenboog: Zirconia, kunststof, composiet. Alle multi-layered.

# Workflow

## BIJ DE TANDARTS

## IN HET LABORATORIUM

### 1<sup>e</sup> AFSpraak

#### Scan proces

- Volg de aanwijzingen voor het digitale scanproces in combinatie met CAPS.
- Stuur de IOS data op via uw IOS platform.
- Stuur het invulbare orderformulier als pdf-bestand mee per e-mail.



- Analyseren van data en het creëren van een digitaal bestand voor de try-in.
- Produceren van de try-in



### 2<sup>e</sup> AFSpraak

- Intraorale controle en goedkeuring van de try-in

- Ontwerp & productie van de definitieve All-On-X brug.



### 3<sup>e</sup> AFSpraak

- Het plaatsen van de All-On-X oplossing.





**All-on**  
Implant solutions

New scan strategy for All-On-X with CAPS

Dentist: **Dr. Philippe Nuytens**

# ALL-ON-X WITH CAPS CLINICAL CASE

Case by Philippe Nuytens

## STEP 1: IMPLANT SURGERY

- 6 BONE LEVEL IMPLANTS
- GUIDED DAS SURGICAL KIT
- IMPORTANT: Place implants perpendicular to antagonist arch



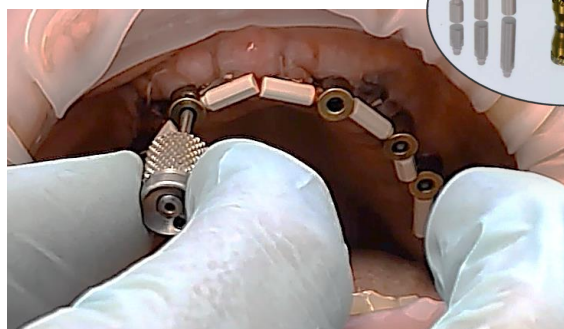
## STEP 2: DAS MULTI UNIT INSTALLATION + HEALING CAPS

- Use regular healing caps in anterior area.
- Use wide healing caps in posterior area.

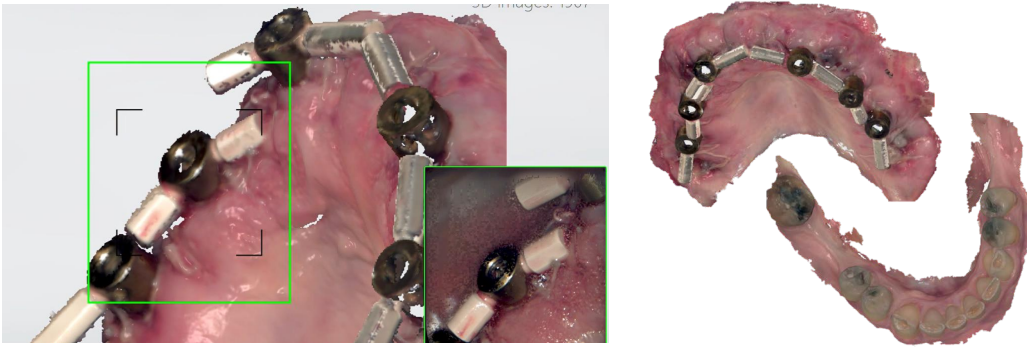


## STEP 3: REMOVE HEALING CAPS + INSTALL REFERENCE SCANBODY + PEEK PINS

- FIRST: Mount PEEK PINS to REFERENCE SCANBODY extraorally.
- PEEK PINS: 3 Different Lengths: 6 9 13 mm
- INSTALL ASSEMBLED PARTS TO DAS MU UNIT ABUTMENTS
- MAKE A CHAIN CONNECTION.



#### STEP 4: OBTAIN A MAXILLARY IOS SCAN AND AN ANTAGONIST SCAN



#### STEP 5: CAPS PILLARS WORKFLOW



- 3 Different Heights: 3.8 6 8 mm.
- Mount at least 1 CAPS pillar on EACH SIDE.
- By screwing the CAPS pillar in or out the screw access channel of the REFERENCE SCANBODY, the patient's vertical dimension of occlusion is adjusted.
- Ask the patient to repeat the closure path several times before obtaining virtual occlusal records.

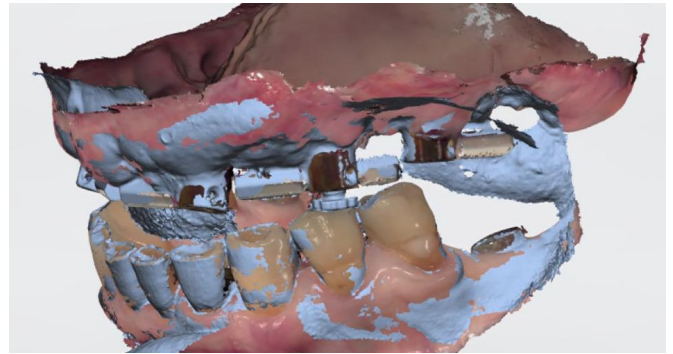
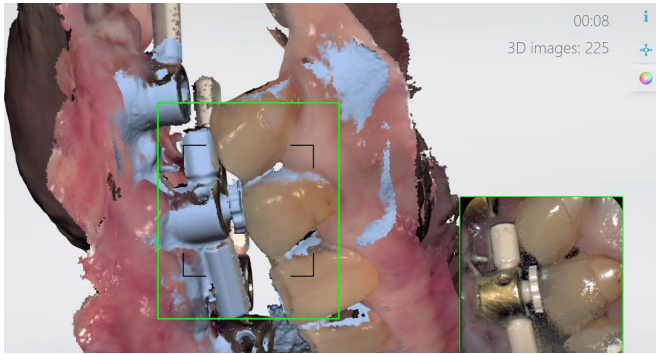
With use of the bilateral manipulation technique, the patient's mandible is guided into centric relation.



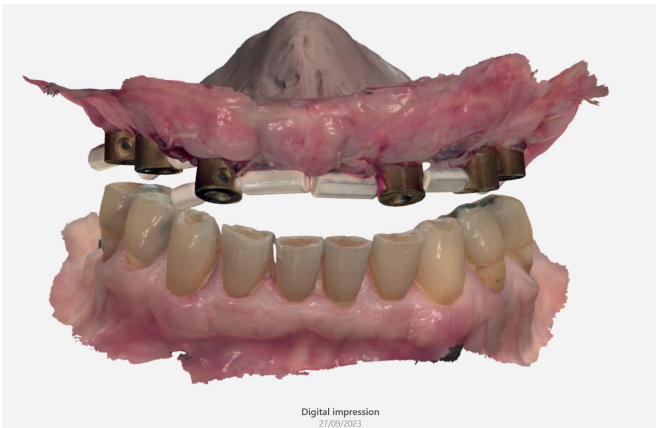
- **Note:** in order to improve the stability of virtual occlusal records registration, more CAPS pillars could be mounted to multiple REFERENCE SCANBODIES in the edentulous arch. But, it is unnecessary to mount CAPS pillars to each REFERENCE SCANBODY.



## STEP 6: OBTAIN VIRTUAL OCCLUSAL RECORDS USING IOS



- Virtual occlusal records are obtained using an IOS while the patient's mandible is guided into centric relation at the established vertical dimension of occlusion.



ON DOCTORS REQUEST:

### STEP 7: PERFORM SHEFFIELD ONE SCREW TEST WITH U SHAPE D MILLED VERIFICATION JIG

- Recommended to make an U shaped verification jig in radiopaque PMMA in order to radiographically check the passive fit (Technique by Philippe Nuytens)
- Use a guide pin (same connection as the multi- unit abutment screw)



### STEP 8: TRY-IN BRIDGE

- Further, you can choose for a temporary bridge or try-in for visual and functional inspection of the bite and esthetics

### MORE INFO ON THE CAPS SYSTEM:

Read Dr. Philippe Nuytens article for more in-depth knowledge about the complete-arch pillar system (CAPS)



